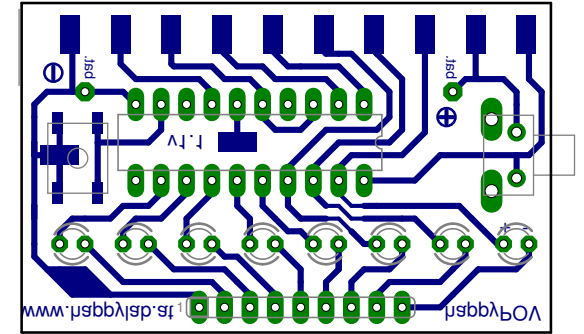


happyPOV

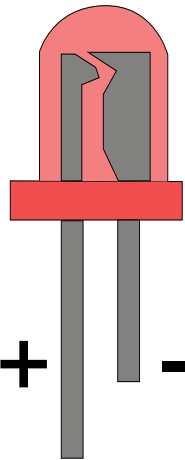
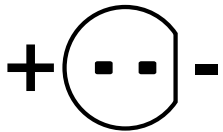
<http://wiki.happylab.at/w/HappyPOV>

Bauanleitung

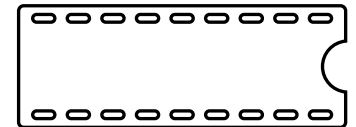
Polarität des
Batteriekabels:
Schwarz und rot



Ausrichtung
der LEDs:
+ links, - rechts



Ausrichtung
des IC-Sockels:
Einkerbung auf
dieser Seite



Ausrichtung des
Widerstandsnetzwerkes:
Markierung auf dieser Seite

